

НОВІ ВАГОНИ, ЯКІ ВИВЕЛО НА РИНОК ПІДПРИЄМСТВО у 2024 році

та вихід
ТОВ «ТАС ДНІПРОВАГОНМАШ»
на ринок ЄС

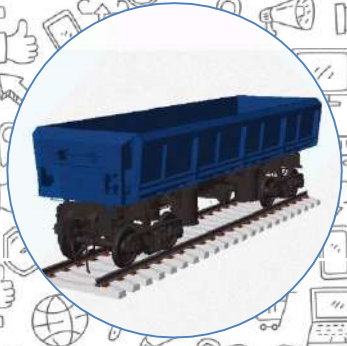
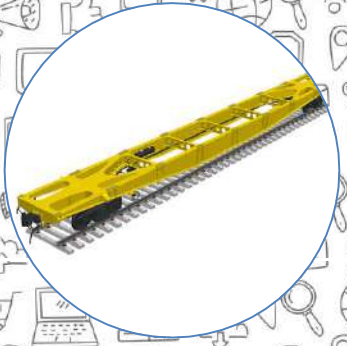
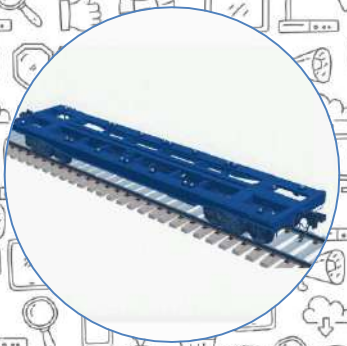


Est.

1926

ТОВ «ТАС ДНІПРОВАГОНМАШ»

**є одним з найбільших машинобудівних підприємств України.
Завод був заснований у 1926 році і наразі входить у групу
компаній ТАС.**



Est.
1926

Підприємство «ТАС ДНІПРОВАГОНМАШ» випускає найширший асортимент продукції для перевезення практично усіх видів вантажів: сипких, штучних, важковагових і негабаритних.

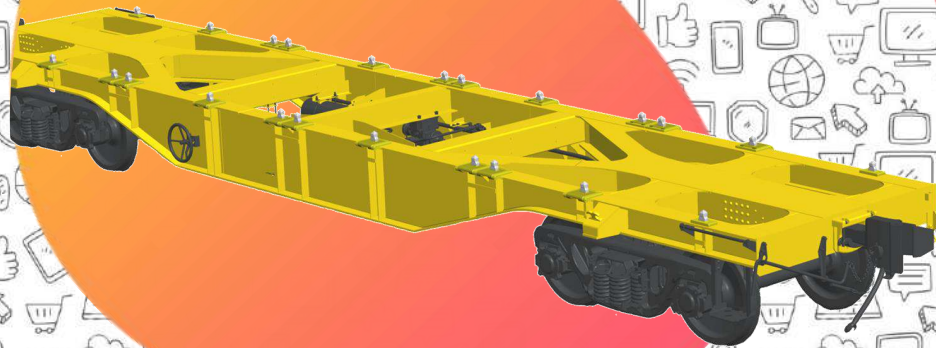
У активі заводу – понад 160 унікальних моделей вагонів. Це спеціалізовані вагони, піввагони, хопери, думпкари, криті вагони та різноманітні платформи.

Вагон-платформа

40-футовий

03-ВМ

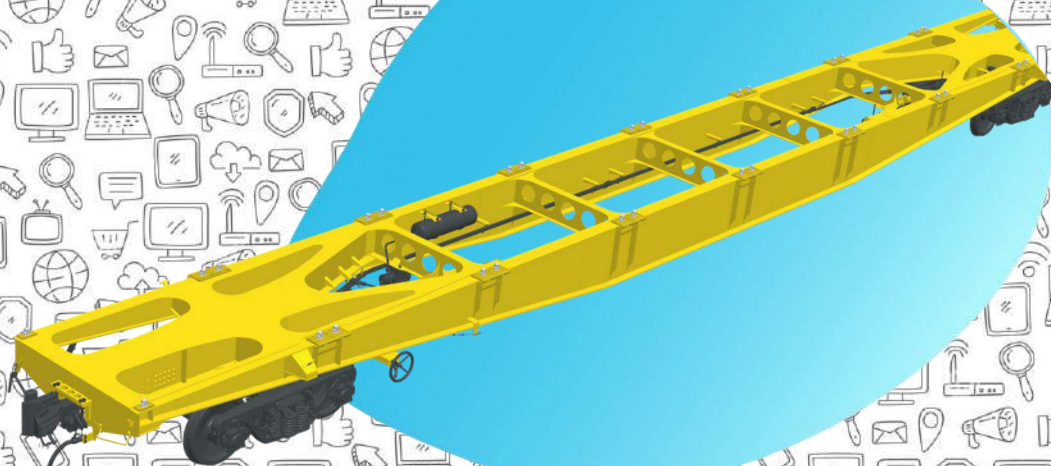
13-4155



Вагон-платформа

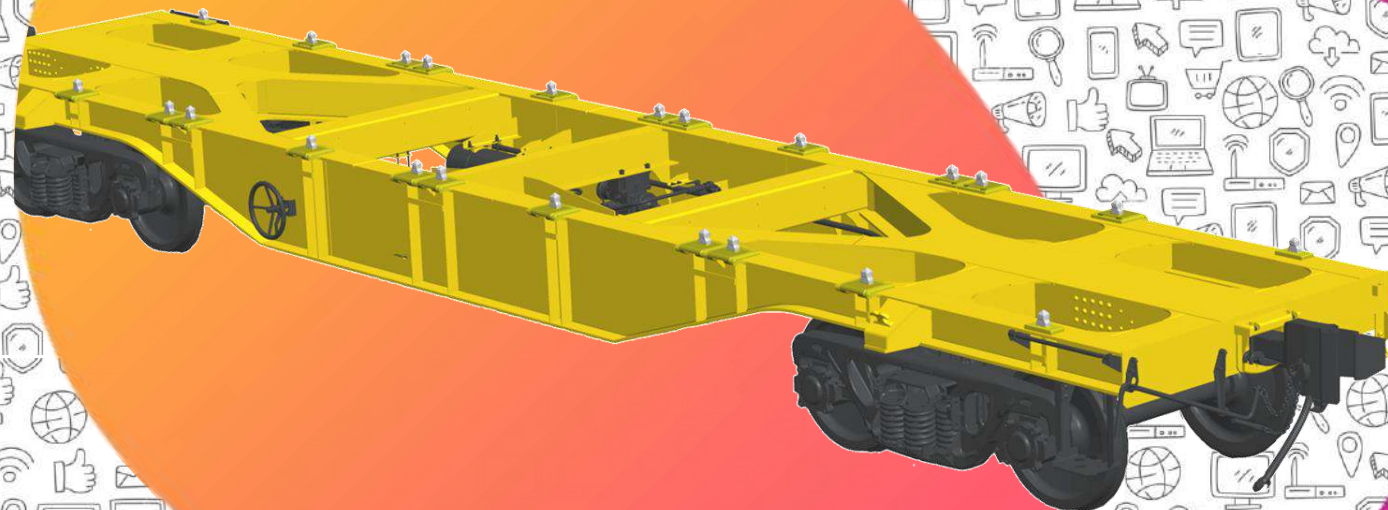
80-футовий

13-4153



Вагон-платформа

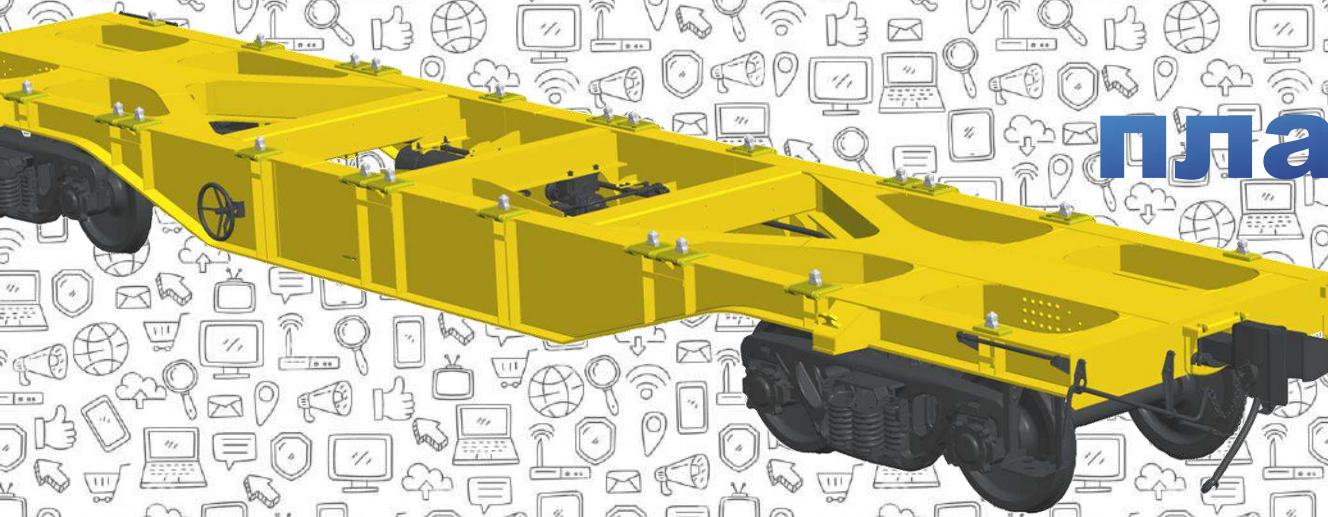
40-футовий



13-4155

габарит
03-ВМ

Вагон-платформа
призначений для перевезення
великовагових контейнерів з безпечними
вантажами і обладнаний поглинальним
апаратом класу Т1



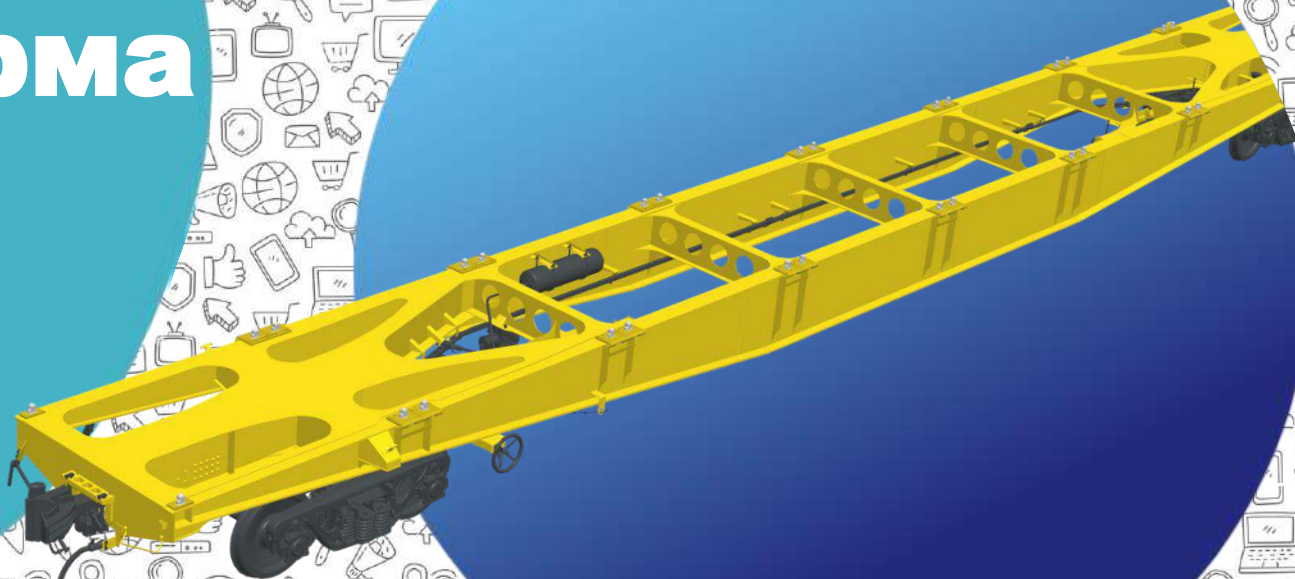
Вагон-платформа

40-футовий

13-4155

- Маса тари — 20,5 т, вантажність — 73,5 т;
- Габарит 03-ВМ з можливістю курсування залізничною мережею Європейського Союзу;
- Універсальність, перевезення усіх наявних типорозмірів контейнерів: 10, 20, 30, 40 і 45-ти футових контейнерів, зокрема, контейнерів-цистерн.

Вагон-платформа 80-футовий



13-4153

габарит 1-Т

Вагон-платформа
призначений для перевезення
великовагових контейнерів з
безпечними вантажами і обладнаний
поглинальним апаратом класу Т1

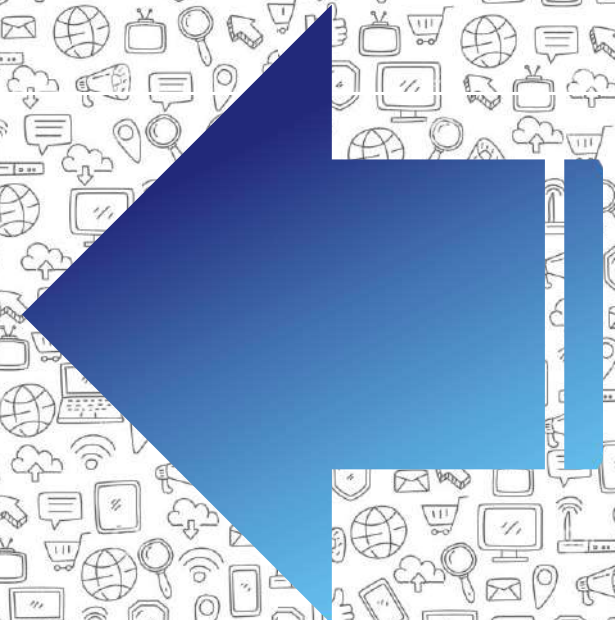
Вагон-платформа

80-футовий

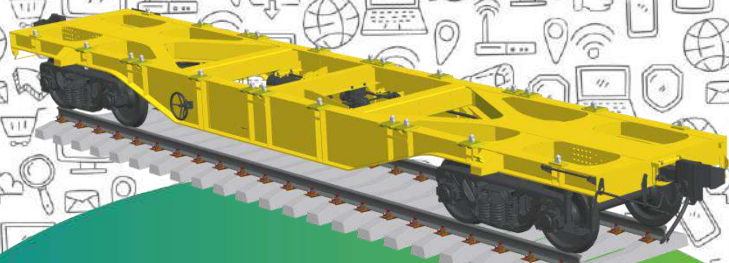
13-4153



- Маса тари 22,5 т, вантажність 71,5 т;
- Універсальність, перевезення усіх наявних типорозмірів контейнерів: 10, 20, 30, 40 і 45-ти футових контейнерів, зокрема, контейнерів-цистерн;
- Унікальні конструкторські рішення, а саме у способах з'єднання тримальних елементів і розташування зварних з'єднань, що значним чином збільшують ресурс роботи



Спільні переваги конструкцій



**Конфігурація
і схема компоновання
вагонів**

**Прискорене
серійне виробництво,
полегшення технічного
обслуговування**



**Зниження
собівартості
та працемісткості**

1435

РАЗОМ ДО НОВИХ

ПЕРСПЕКТИВ

Вихід на
ринок ЄС

Новітні
розробки

Промислові ПОТУЖНОСТІ і 1435



Дякуємо за увагу!

