



ЕРІДОН[®]
СПІВПРАЦЯ, ЯКА ГАРАНТУЄ УСПІХ

ЗАЛІЗНИЧНА ЛОГІСТИКА

Rail EXPO 20.02.2024

- Група компаній Ерідон
- Експорт зернових
- Інвестиції ГК Ерідон у розвиток експортного потенціалу, «сухі порти» до Європи - Любомль та Батьово
- Досвід придбання власних вагонів в EU



ІСТОРИЯ

групи компаній
«ЕРІДОН»



КРОЛЕВЕЦЬ
Сергій Вікторович

Власник групи компаній
«ЕРІДОН»

1993

Заснування компанії «Ерідон», дистриб'ютора товарів для агровиробництва



1997-2002

- Започаткування напрямків з постачання:
 - засобів захисту рослин
 - насіння
 - мінеральних добрив

2002-2004

- Започаткування напрямку з постачання сільгосптехніки
- Створення відділу з реалізації сільськогосподарської продукції

2005-2009

- Дистриб'юція сільгосптехніки – заснування ТОВ «ЕРІДОН ТЕХ»
- Відкриття напрямку агровиробництва
- Відкриття власного насінневого заводу в с. Почуйки, Житомирської області

2011-2012

- Відкриття заводу з виготовлення комбікормів та кормових добавок спільно з Trouw Nutrition (Нідерланди)
- Заснування ТОВ «Голландський Корм» – дистрибуція кормів та кормових добавок

2013-2014

- Побудована 1-га черга Маршрутного елеватора у м. Пирятин (потужність 18 000 т одночасного зберігання)
- Започаткування напрямку з комплексного інжинірингу та будівництва для с/г – ТОВ «ЕРІДОН БУД»

2015-2017

- Відкриття 1-ої черги роботизованої молочно-товарної ферми DeLaval в с. Почуйки (500 голів)
- ТОВ «Голландський Корм» та завод Trouw Nutrition були продані компанією Ерідон

2018

- Побудована 2-га черга Маршрутного елеватора у м. Пирятин (загальна потужність 38 000 т одночасного зберігання в еквіваленті кукурудзи)

2019

- Запуск модернізованого олійноекстракційного заводу «Екотранс» у м. Миколаїв
- Відкриття представництва «Ерідон» у Казахстані
- Відкриття тваринницького комплексу по вирощуванню та відгодівлі бичків на базі ПП «Євросем»

2020

- Побудована 1-га черга Маршрутного елеватора у м. Яготин (потужність 50 000 т одночасного зберігання в еквіваленті кукурудзи)
- Підготовка будівельної ділянки для заводу по глибокій переробці кукурудзи на лізин «Укрстарч»

2021

- Відкриття 2-ої черги роботизованої молочно-товарної ферми Lely в с. Почуйки (загальна кількість голів - 1000)
- Запуск системи зрошення на 1600 га (17 зрошувальних установок), басейну та насосної станції на 50 тис.м3 (Черкаська та Одеська обл.)

2022

- Запуск модернізованого заводу «БорокСпирт» у с. Борок, Львівська область по виробництву спирту ректифікованого і глибокої переробки післяспиртової сухої барди.



ГРУПА КОМПАНІЙ ЕРІДОН

ДИСТРИБ'ЮЦІЯ

- 1) МПП ФІРМА «ЕРІДОН»
- 2) ТОВ «ФІРМА ЕРІДОН»
- 3) ТОВ «ЕРІДОН» КАЗАХСТАН
- 4) ТОВ «ЕРІДОН» ПОЛЬЩА
- 5) ТОВ «ЕРІДОНТЕХ»
- 6) ТОВ «ЕРІДОНБУД»
- 7) ТОВ «ЕРІДОНЛОГІСТИК»

АГРОВИРОБНИЦТВО

- 1) ТОВ «СПКЗ»
- 2) ДП «АГРОФІРМА «ІСКРА»»
- 3) ТОВ «АГРО-ОЛІМП 2019»
- 4) ТОВ «АГРО-ОЛІМП 2006»
- 5) ПП «ЄВРОСЕМ»
- 6) ПСП «УКРАЇНА»
- 7) ТОВ «СВК УКРАЇНА»
- 8) ТОВ «ПКЗ-АГРО»
- 9) ТОВ «АТЛАНТИК ФАРМЗ ІІ»
- 10) ТОВ "ВАН ХОФ ЮКРЕЙН ЛТД"
- 11) ТОВ «АГРОМІЛК»
- 12) ТОВ «Л-УКРАЇНА» - LELY™

ПЕРЕРОБКА СОНЯШНИКУ ТА КУКУРУДЗИ

- 1) ТОВ «ЕКОТРАНС»
- 2) ТОВ «УКРСТАРЧ»
- 3) ТОВ «ЛІМЕРІ»

СПИРТОВА ГАЛУЗЬ

- 1) ТОВ «КОМПАНІЯ КЛІМАТ ПЛЮС» - БОРОКСПИРТ™

ФІНАНСОВІ КОМПАНІЇ

- 1) АТ "ЗАКРИТИЙ НЕДИВЕРСИФІКОВАНИЙ ВЕНЧУРНИЙ КІФ "МОНТАЛЕ"
- 2) ТОВ "КОНСАЛТ-РЕСУРС"
- 3) ТОВ "КАПІТАЛРЕСУРС"
- 4) ТОВ "ФІНАНСОВА КОМПАНІЯ "АВІОР"
- 5) ТОВ "КОМПАНІЯ-МАГНЕТАР"



ДЖЕРЕЛА ФОРМУВАННЯ ОБ'ЄМІВ С/Г ПРОДУКЦІЇ



ЕРІДОН[®]
СПІВПРАЦЯ, ЯКА ГАРАНТУЄ УСПІХ

АГРОВИРОБНИЦТВО

ДИСТРИБ'ЮЦІЯ

ДО РЕАЛІЗАЦІЇ

250 000 т

250 000 т

500 000 т

40 000 т

160 000 т

200 000 т

20 000 т

65 000 т

85 000 т

40 000 т

170 000 т

210 000 т

5 000 т

25 000 т

30 000 т

10 000 т

10 000 т

ВСЬОГО

1 035 000 т

кукурудза



соняшник



ріпак



пшениця



ячмінь



соя



НАШІ ЄВРОПЕЙСЬКІ ПАРТНЕРИ



ВІДПРАВКА ЗЕРНА



ВАГОНАМИ

БІГБЕГИ та ФЛЕКСІТАНКИ



ВЛАСНІ ВАГОНИ ХОППЕРИ



Кількість – 40 шт.

Колія – вузька

Вантаж – 60,0 тон



Розвиток логістики між елеваторами та прикордонними терміналами

Термінал, м. Любомль,
17,1 тис. т

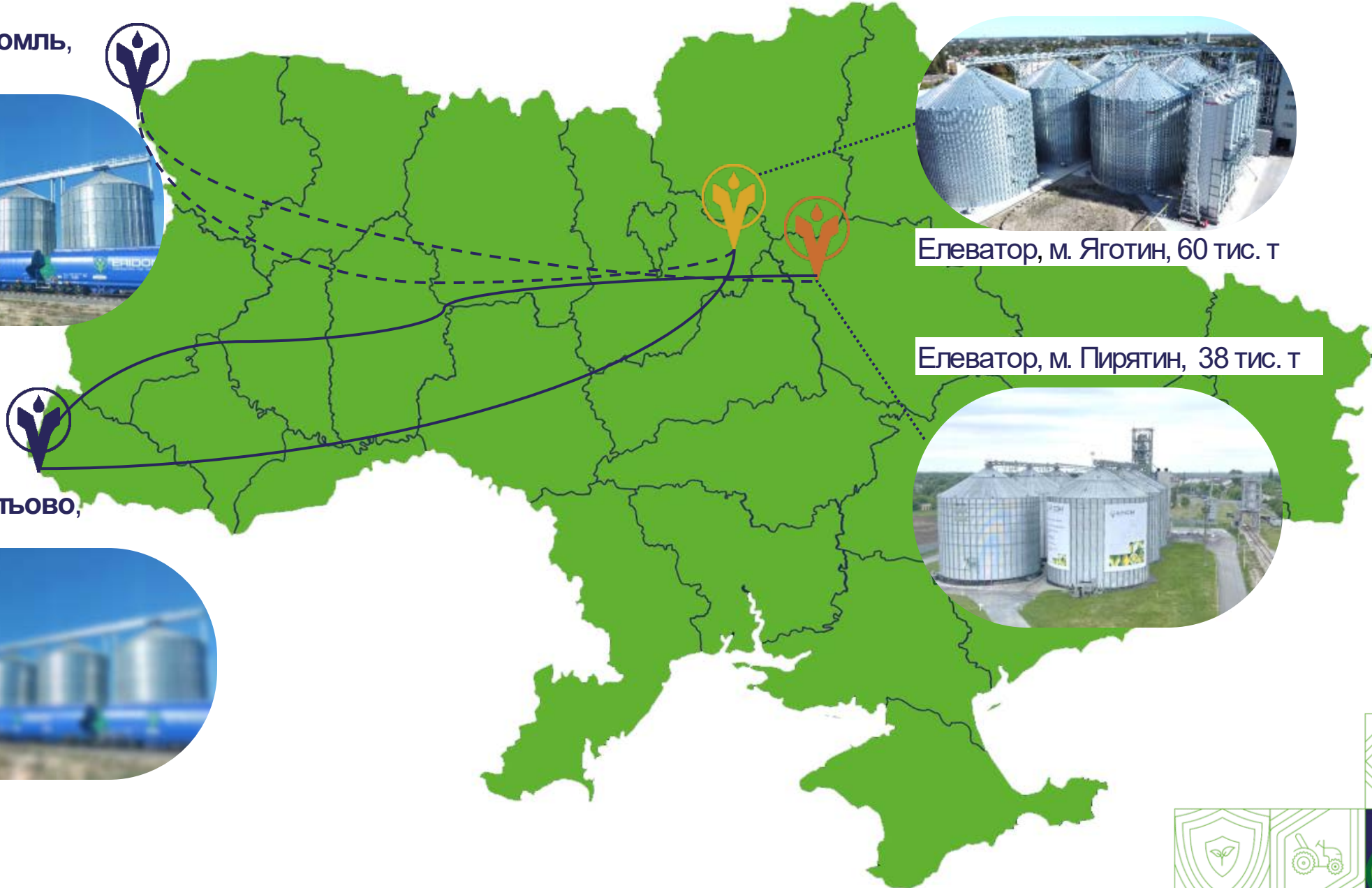


Елеватор, м. Яготин, 60 тис. т

Елеватор, м. Пирятин, 38 тис. т



Термінал, смт. Батьово,
27,3 тис. т



ТЕРМІНАЛ м. ЛЮБОМЛЬ (1, 2 черга)



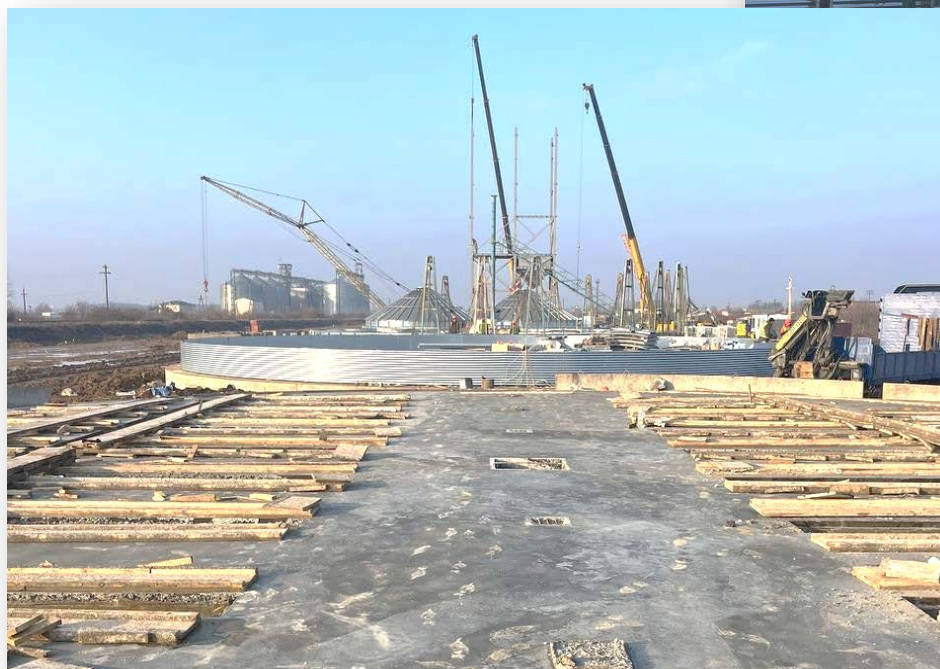
- Потужності зберігання – **17,1 тис.тон**
- Перевалка – **260 тис.тон/рік**
- Під'їзні колії – **2 вузькі та 2 широкі**
- Швидкість приймання / відвантаження – **150 тон/год**
- Вагова, відбір проб, сучасна лабораторія
- Власний тепловоз



ТЕРМІНАЛ смт. БАТЬОВО



- Потужності зберігання – **27,3 тис.тон.**
- Перевалка – **500 тис.тон/рік**
- Під'їзні колії – **2 вузькі та 2 широкі**
- Швидкість приймання / відвантаження – **350 т/год**
- Вагова, відбір проб, сучасна лабораторія
- Власний тепловоз
- Запуск - травень 2024 року



ВЛАСНІ ВАГОНИ



ВЛАСНІ ВАГОНИ. КЛЮЧОВІ МОМЕНТИ




- Власник має отримати **VKM** - Код Власника вагонів в ЕС (дає право на використання вагонів в Європі)
- Власник має обрати **Компанію Управителя**
- Власник має обрати **ЕСМ** – компанія з сервісного обслуговування вагонів
- Власник має обрати **Keeper** - Управитель (користувач, транспортна компанія, що надає локомотив за необхідним маршрутом)
- Власник має оплатити транспортування вагонів на станцію приписки
- Обмеження по довжині потяга - 600 метрів (35 вагонів + локомотив)



КОД ВЛАСНИКА ВАГОНІВ - VKM




VKM - це код власника вагонів залізної дороги ЄС, який має право на використання вагонів в Європі.
Отримано код - **EDRPL** - власник **ERIDON sp. z o.o. PL**, від **01.02.2023** р.



Changes brought with 155 VKM list published on 01.02.2023

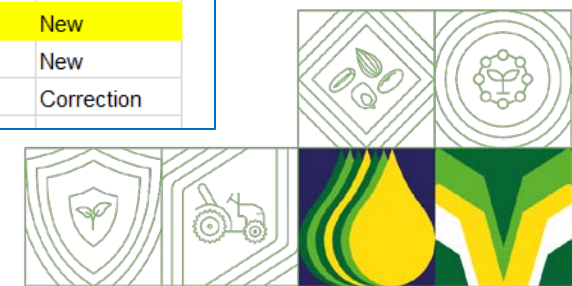
For information purpose only



	VKM	UNIQUE	Status
Explanation:	Code shown on vehicles	Combination for uniqueness check	In use / blocked / revoked
Erklärung:	Code an den Fahrzeugen	Kombination für Kontrolle der Einmaligkeit	Verwendet / blockiert / Storniert
Explication:	Code marqué sur les véhicules	Combinaison pour vérification du caractère unique	Utilisé / bloqué / annulé
Пояснения:	Код как он указан на транспортном средстве	Комбинация для проверки однозначности	Применен / блокирован / сторнирован

VKM in alphabetical order – alphabetischer Reihenfolge – par ordre alphabétique – Альфавитный порядок

VKM	UNIQUE	Keeper Name / Halter Name / Nom du détenteur / Название владельца	Country Страна	Status Статус	www.	OTIF	Action
ATGER	ATGER	ALSTOM Transportation Germany GmbH	DE	in use	alstom.com		New
AUSTR	AUSTR	AUSTRO Baumaschinen s.r.o.	CZ	in use	austrobaumaschinen.cz		New
BOBFN	BOBFN	Bodensee-Oberschwaben-Bahn GmbH & Co. KG	DE	in use	bob-fn.de		Correction
BONN	BONN	BONNES Paweł Kowalczyk	PL	in use			New
DBMP	DBMP	DB Netz AG	DE	in use	dbnetze.com		New
ERDPL	ERDPL	ERIDON sp. z o.o.	PL	in use	eridon.pl		New
EUROY	EUROY	Eurowagon Demiryolu Tic.Ltd.Şti.	TR	in use		OTIF	New
HLT	HLT	Region Halland / Hallandstrafiken	SE	in use	regionhalland.se / hallandstrafiken.se		Correction



ПОСТАЧАЛЬНИКИ ПОСЛУГ З УПРАВЛІННЯ ВАГОНАМИ ТА ТЕХНІЧНОГО ОБСЛУГОВУВАННЯ



НАЗВА	КРАЇНА
CTL	Польща
GATX	Німеччина
RAIL CARGO	Польща
PKP	Польща
INTERFRACHT	Чехія
TANKWAGON	Польща
LTE	Словаччина
ERMEWA	Німеччина





ЕРІДОН[®]
СПІВПРАЦЯ, ЯКА ГАРАНТУЄ УСПІХ



МІЖНАРОДНА ВИСТАВКА

RAIL EXPO

