



КОМПЛЕКСНА ПРОПОЗИЦІЯ РОЗБУДОВИ ЛЬВІВСЬКОГО ВУЗЛА ТЕН-Т

Приватні ініціативи проектів ДПП в залізничну інфраструктуру



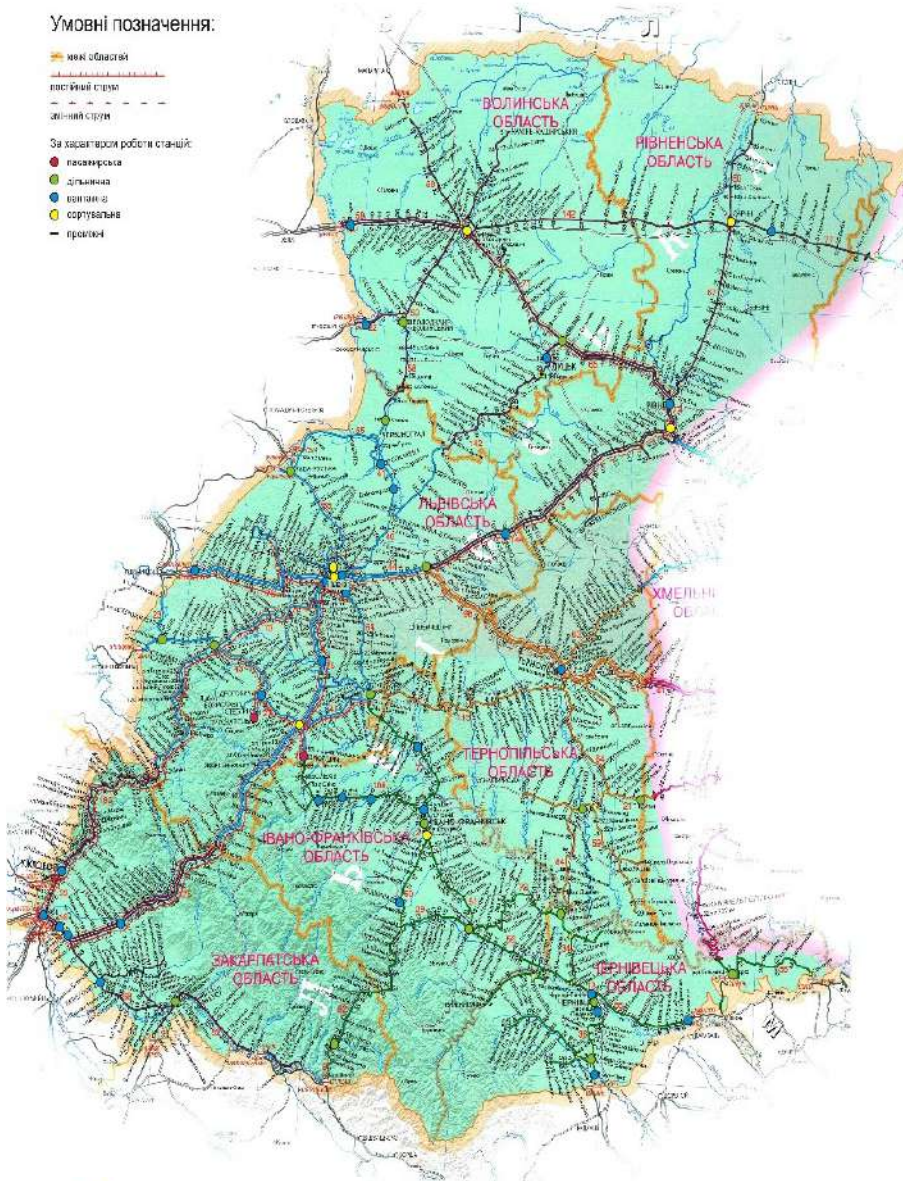
Львів - залізничне серце Європи



Зона дії Львівської залізниці та Швейцарії

Умовні позначення:

- межі області
- пасивний станок
- активний станок
- За характером роботи станцій:
- пасажирська
- дільнична
- вантажна
- сортувальна
- проміжні



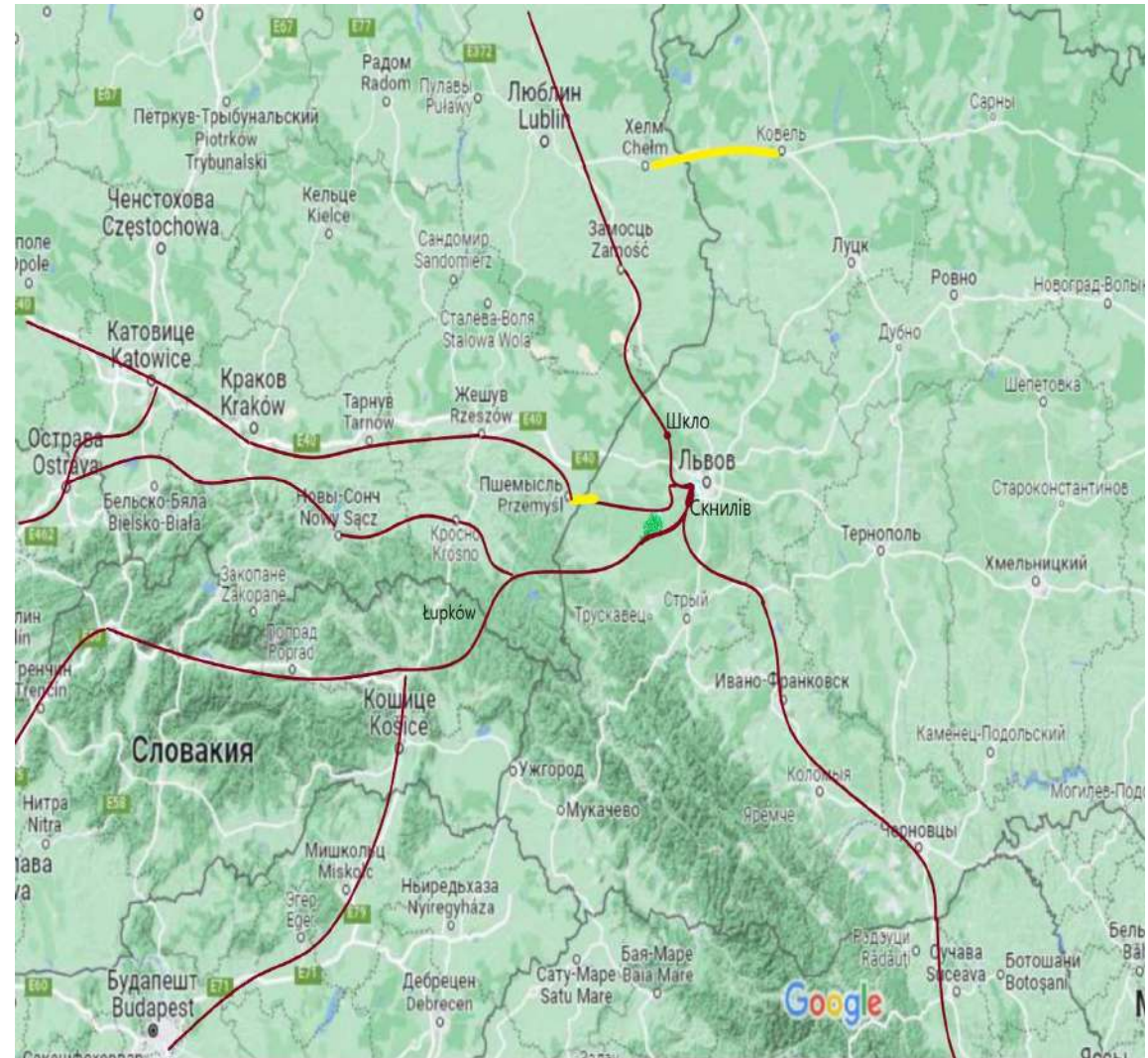
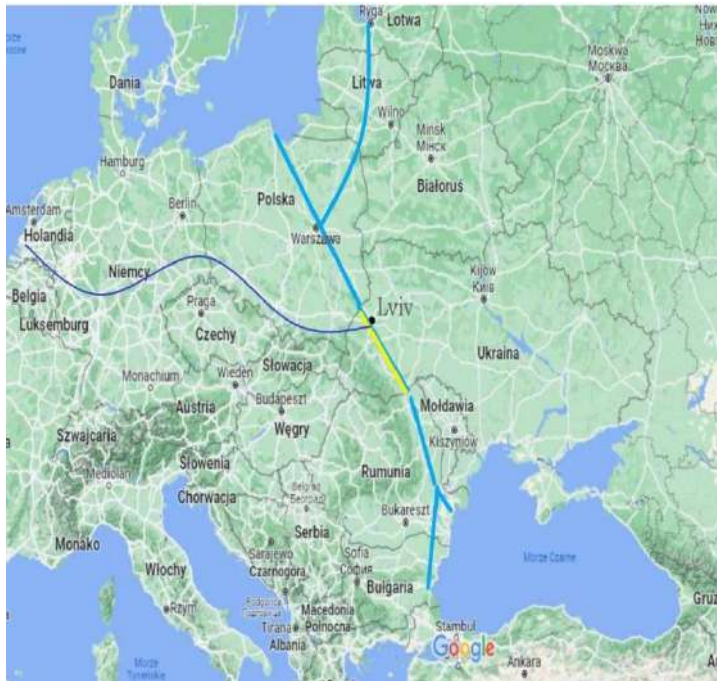
Поканик		швейцарія	Львівська залізниця
Площа	km2	41 284	110 647
Населення	чол	8 558 758	9 318 307
Довжина колій	km	3212	4 521
Кількість станцій для обслуговування пас		763	847

I. анклав колій 1435мм – економічно доцільний та достатній

Приєднання станцій Львівського вузла до мережі 1435мм

обхід Карпат

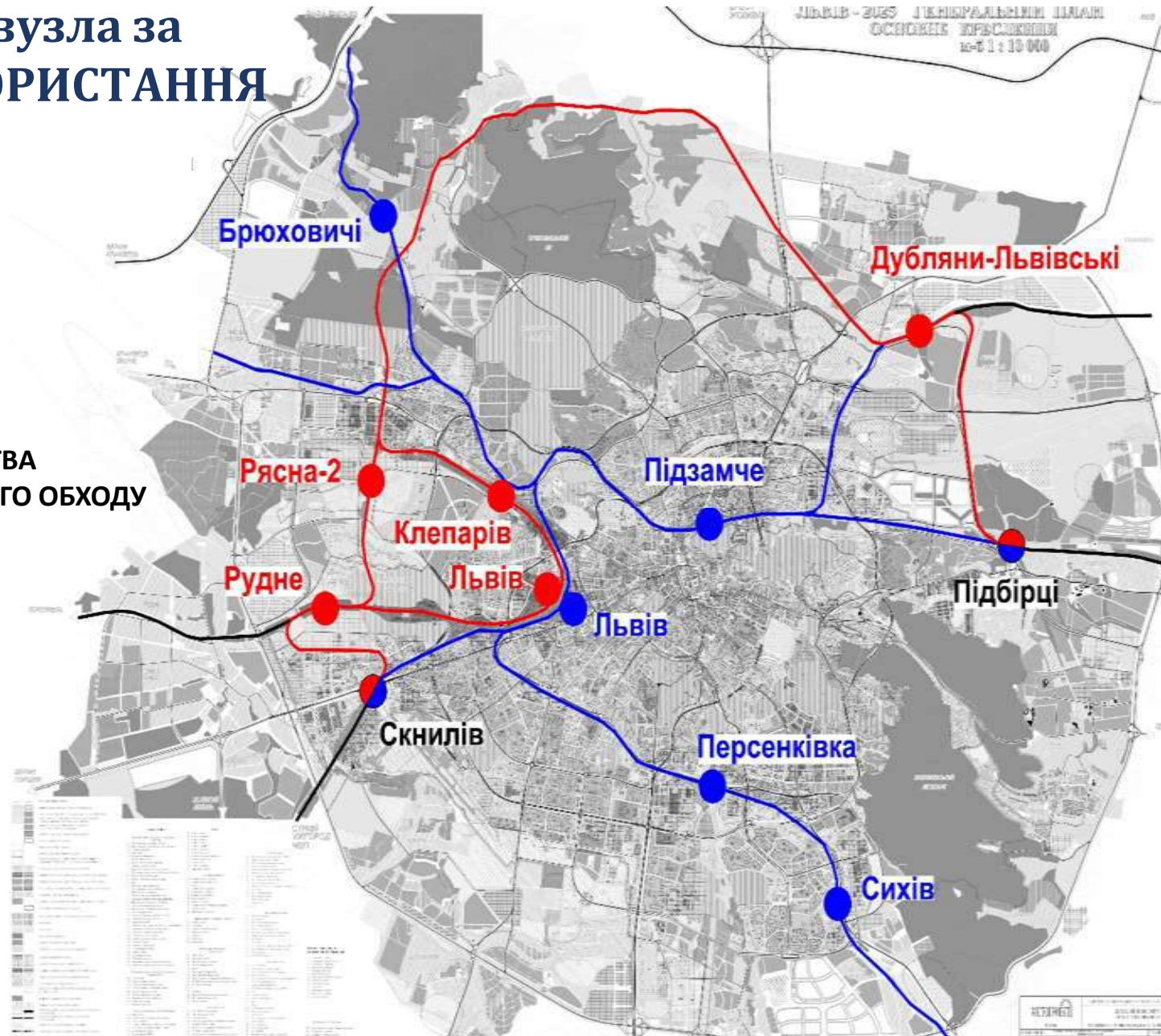
Ініціатива “трьох морів”



II. РОЗПОДІЛ КОЛІЙ вузла за ПРИОРІТЕТОМ ВИКОРИСТАННЯ

ПАСАЖИРСЬКИЙ
ВАНТАЖНИЙ

ДОСЯГАЄТЬСЯ ЗА РАХУНОК БУДІВНИЦТВА
ДРУГОЇ ЧЕРГИ ВАНТАЖНОГО ПІВНІЧНОГО ОБХОДУ
ТА ДОДАТКОВОЇ ДВОКОЛІЙНОЇ ЛІНІЇ
КРАСНЕ - ДУБЛЯНИ Львівські
(за новим напрямком)



III. Реконструкція сортувальних станцій Клепарів та Львів

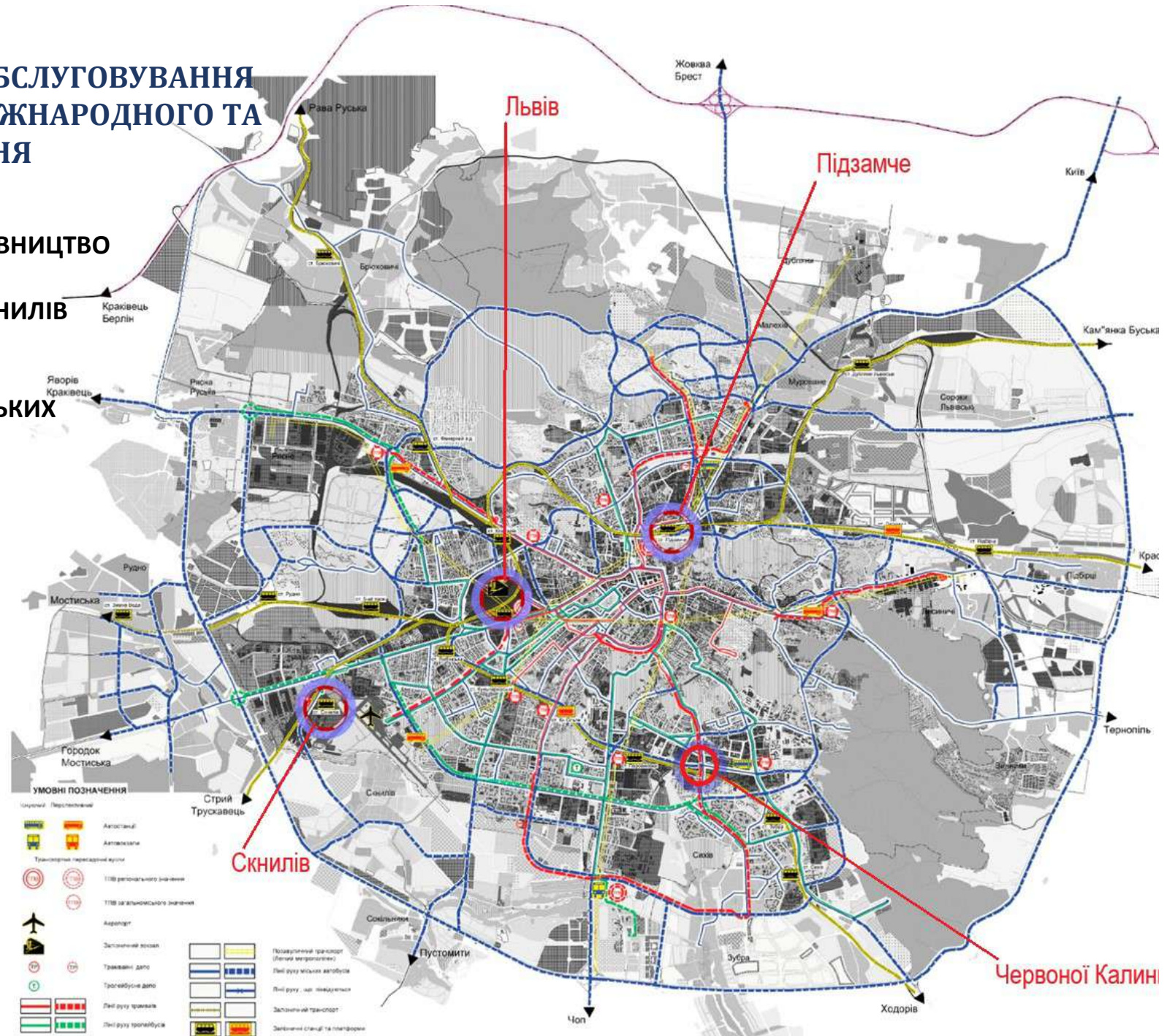


Збільшення сортувальних колій
Клепарів до 43; Львів до 32
будівництво фронтів перевантажування між
потягами 1435/1520 в зоні 5 парку та ст. Рудно

проектна потужність до 8 тис ТЕУ/добу

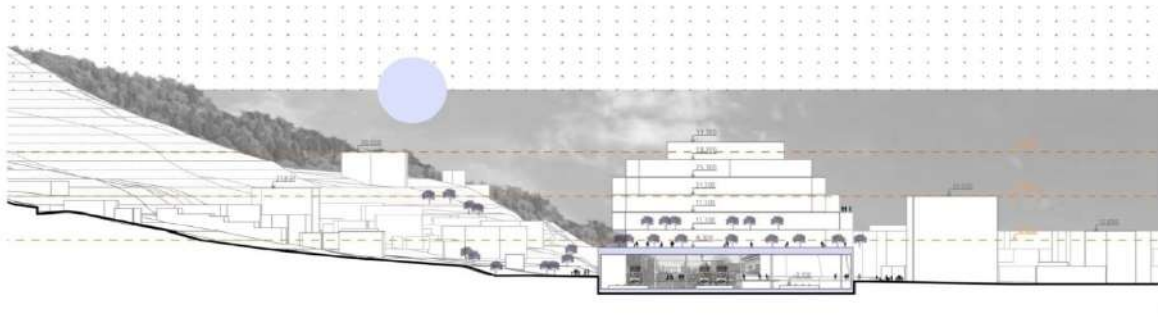
IV. ДЕЦЕНТРАЛІЗАЦІЯ ОБСЛУГОВУВАННЯ ПАСАЖИРІВ ПОТЯГІВ МІЖНАРОДНОГО ТА ДАЛЬНЬОГО СПОЛУЧЕННЯ

РЕКОНСТРУКЦІЯ ТА НОВЕ БУДІВНИЦТВО ПАСАЖИРСЬКИХ ТЕРМІНАЛІВ СТАНЦІЙ ПІДЗАМЧЕ, ЛЬВІВ, СКНИЛІВ ПЕРСЕНКІВКА
БУДІВНИЦТВО НОВОЇ ЗОНИ ОБСЛУГОВУВАННЯ ПАСАЖИРСЬКИХ ПОТЯГІВ 1520/1435 в районі ст Скнилів

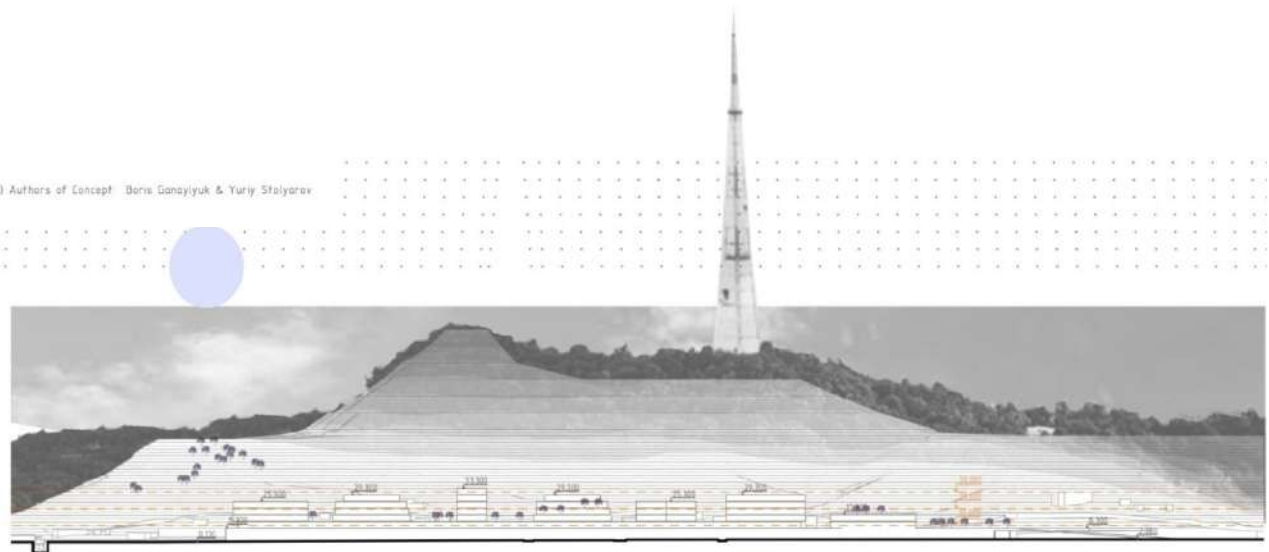


Site Section

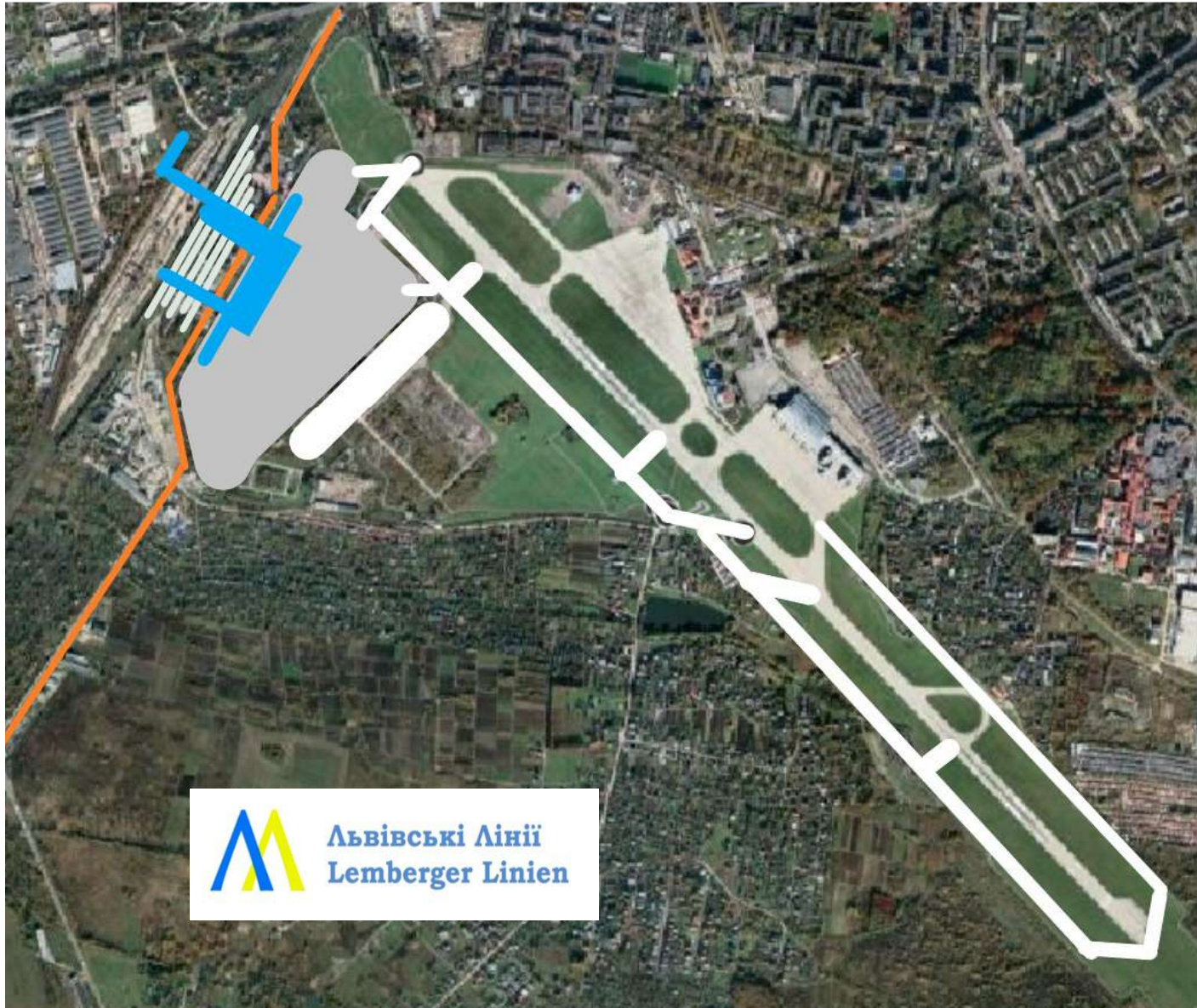
Пасажирський термінал ст. ПІДЗАМЧЕ



(c) Authors of Concept: Boris Ganajiyuk & Yuriy Stolyarov



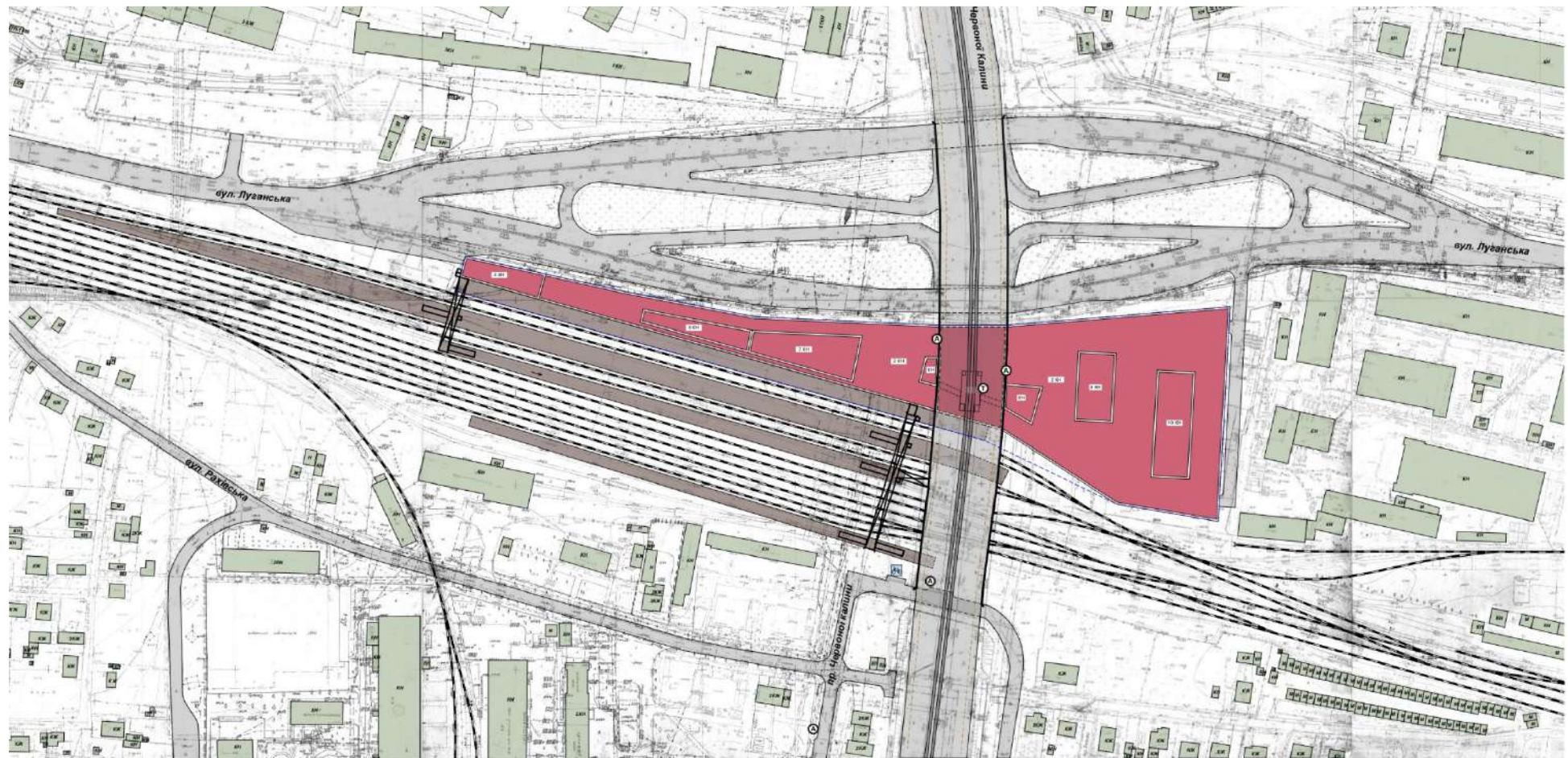
ЕСКІЗ ПРОПОЗИЦІЇ ПЕРЕБУДОВИ ЛЕТОВИЩА ТА ЗАЛІЗНИЧНОГО ВУЗЛА СКНИЛІВ








Пасажирський пересадковий вузол
Міжнародних та національних
авіаліній
Швидкісні потяги 1435 мм
Міжнародні та дальнього слідування
потяги колії 1520мм
Міські та агломераційні потяги колії
1520 мм
Тролейбус
Міжнародні, дальнього слідування,
регіональні та міські автобуси

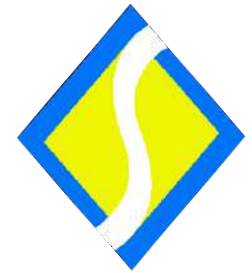
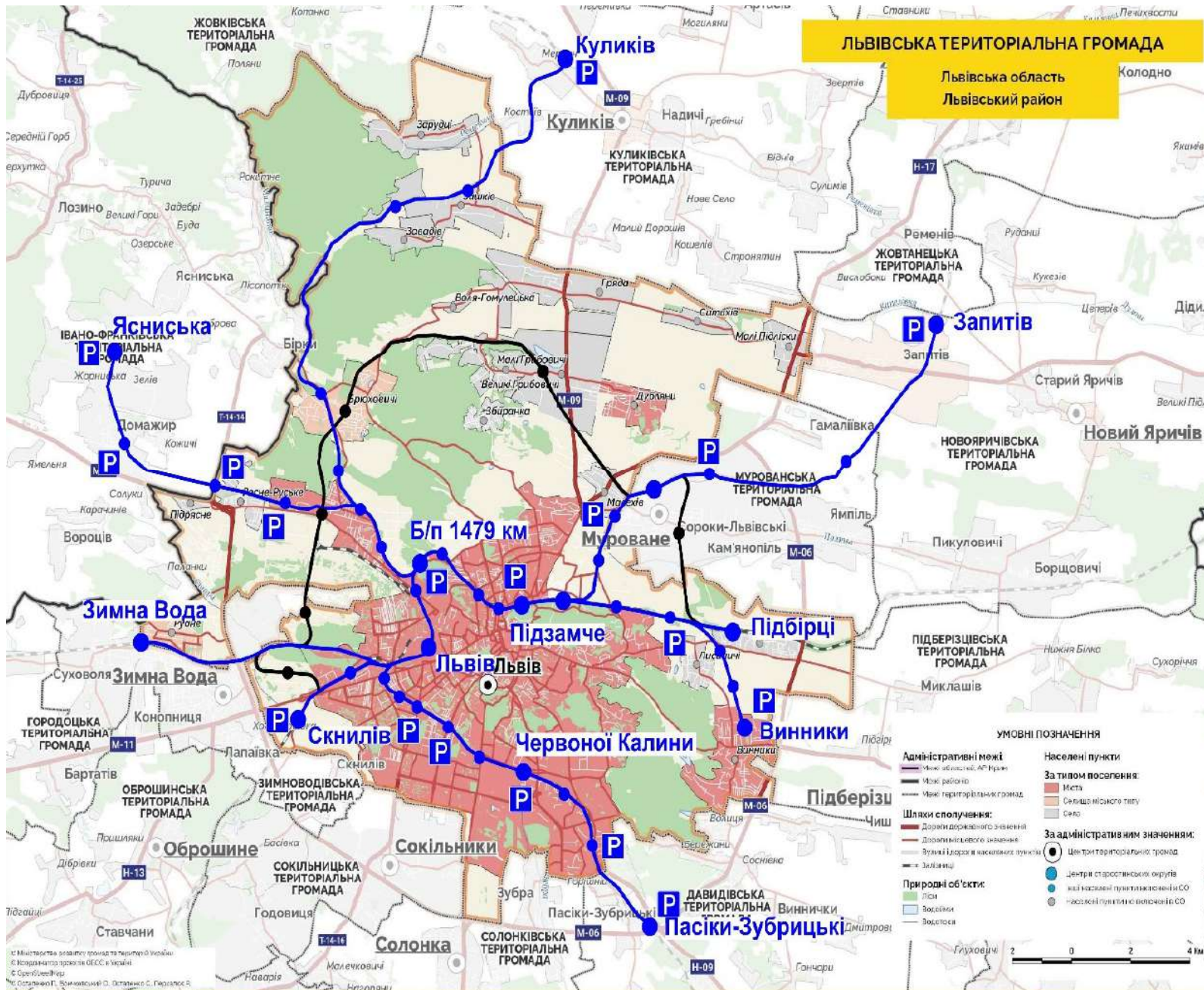


ЕСКІЗ ПРОПОЗИЦІЇ СТВОРЕННЯ ПАСАЖИРСЬКОГО ТЕРМІНАЛУ СТ ПЕРСЕНКІВКА “ЧЕРВОНА КАЛИНА”



- | | | | | |
|--|--|---|---|--|
|  Нежитлові будівлі |  Надземний пішохідний перехід |  Автобусна зупинка |  Контур підземного паркінгу |  Велостоянка |
|  Залізничні платформи |  Міст |  Зупинка трамваїв |  Роздільна смуга громадського транспорту |  Внутрішній перехід між будівлями |

V. ШВИДКІ МІСЬКІ ТА РЕГІОНАЛЬНІ ПАСАЖИРСЬКІ ПЕРЕВЕЗЕННЯ “ЛЬВІВСЬКІ ЛІНІЇ”



РУХОМИЙ СКЛАД ДЛЯ ВАНТАЖНИХ ТА ПАСАЖИРСЬКИХ ПЕРЕВЕЗЕНЬ

**ПРОЕКТНУВАННЯ ТА ВИРОБНИЦТВО НА ЗАВОДАХ У
ЛЬВІВСЬКІ ОБЛАСТІ (в зоні стику колій 1435/1520 мм)**

Антонов Ан-225 «Мрія»

LIMITED EDITION

MODELSVIT



МАСШТАБ
SCALE
1:72

CAT.NO 7206

ЗБИРНА МОДЕЛЬ І ЛІМІТОВАНИЙ ВИПУСК
PLASTIC MODEL KIT I LIMITED EDITION

ПОСМАХ
SPRN 1228 mm

ДОВЖИНА
LENGTH 1167 mm

ДЕТАЛЕЙ
PARTS 975 pcs

ВАГА
WEIGHT 2,565 kg

www.ostir.com.ua

Antonov An-225 "Mriya"



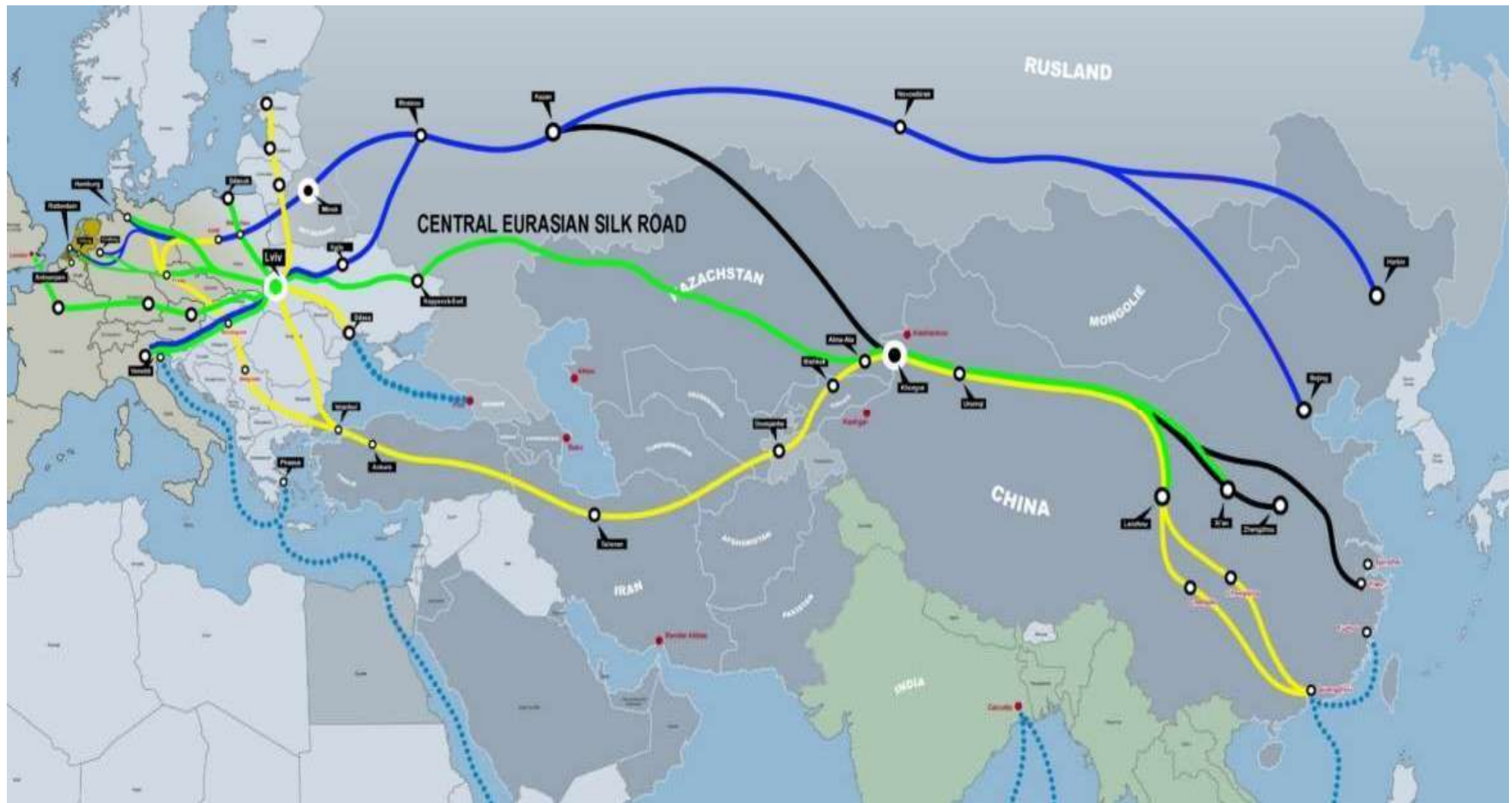
Порівняльна таблиця ттх великогабаритних літаків

Літаки		Антонов Ан-225 «МРІЯ»	Ан-124 «Руслан» [†]	Боїнг 747-8F.	Боїнг С-17	Аеробус А380-800	Локхід С-5М «Гелексі»
Довжина,	м	84	69,1	76,3	53,04	73	75,53
Розмах крила,	м	88,4	73,3	68,5	51,74	79,8	67,91
Висота,	м	18,1	20,1	19,4	16,79	24,1	19,84
Вантажопідйомність, т	т	—	—	134,2	56,245	90,8	118,387
Максимальна вантажопідйомність	т	250	150	147,6	78,108	—	129,274
Маса порожнього	т	250	181	191,1	122,016	276,8	153,285
Максимальна злітна маса	т	640	402	447,696	263,083	560	381,018
Крейсерська швидкість,	км/год	до 850	800—850	908	—	903—945	888
Максимальна швидкість, км/год	км/год	850	865	988	830	1020	917
Крейсерська висота, км	км	9	11,6	10,668	—	—	—
Практична стеля, км	км	11,6	12	13	—	13,115	10,4
Практична дальність, км	км	—	—	8 288	4 450	15 200	6 033
Перегонна дальність, км	км	15 400	14 400	14 815	—	—	—
Дальність польоту з вантажем, км	км	200 т — 4 500	150 т — 3 200		56 т — 5 190		
		150 т — 7 000	120 т — 5 200	—	77 т — 4 445	—	—

Забезпечення ефективного використання створеної інфраструктури

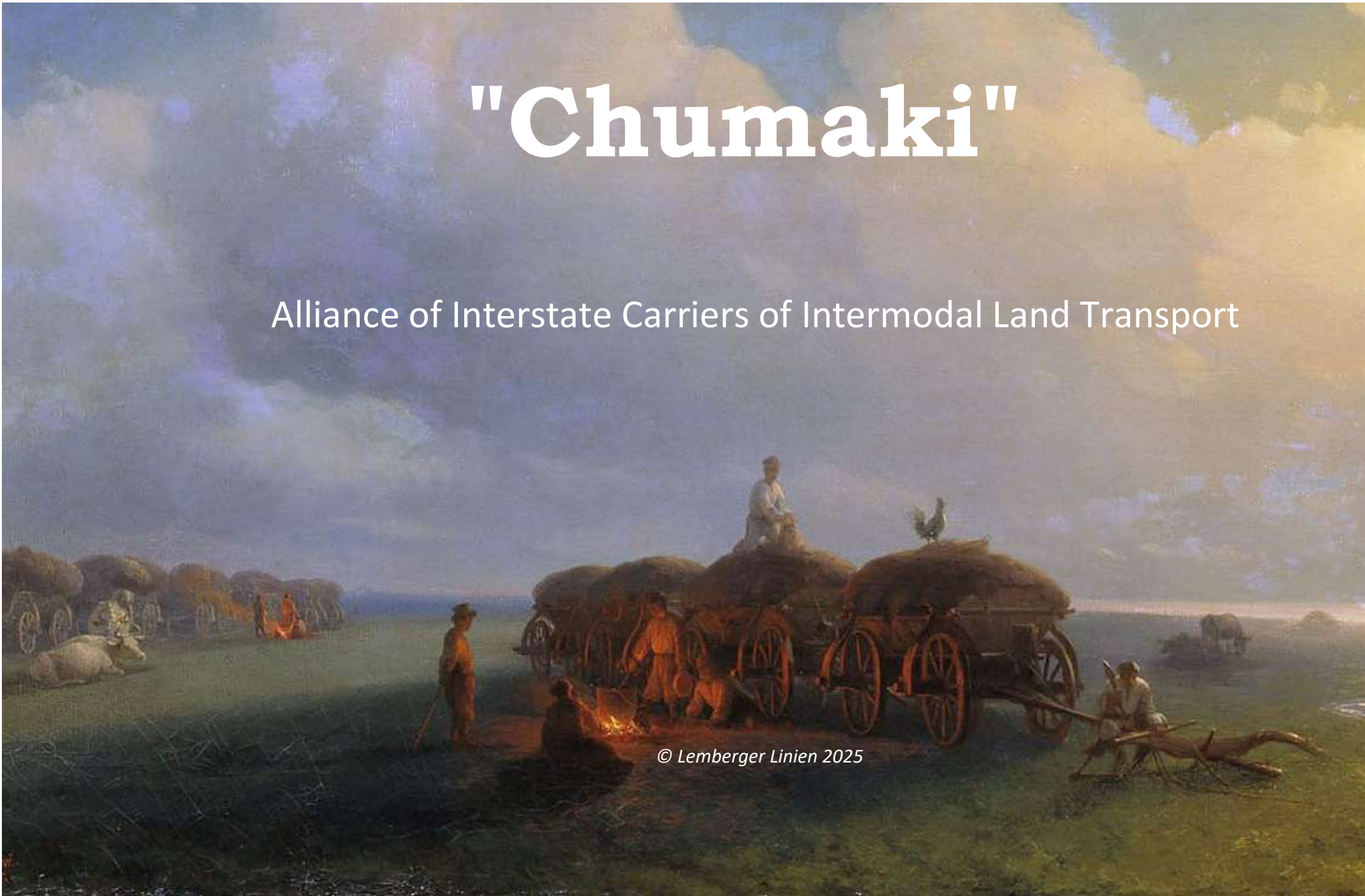
організація альянсів мультимодальних перевізників
організація зеленого маршруту шовкового шляху
організація та забезпечення діяльності оператора міських
(агломераційних) та регіональних перевезень

GREEN LINE - CENTRAL EURASIAN SILK WAY



"Chumaki"

Alliance of Interstate Carriers of Intermodal Land Transport



© Lemberger Linien 2025

Дякую за увагу

ГАНАЙЛЮК БОРИС
ДИРЕКТОР ТОВ ЛЬВІВСЬКІ ЛІНІЇ
lemberger.linien@gmail.com
2025



