



ПУБЛІЧНЕ АКЦІОНЕРНЕ ТОВАРИСТВО

**КРЮКІВСЬКИЙ ВАГОНБУДІВНИЙ ЗАВОД**

*Нам*  
**155**  
РОКІВ

## **СТВОРЕННЯ ВАНТАЖНИХ ВАГОНІВ ДЛЯ СИПКИХ ВАНТАЖІВ**

# ПАТ «КРЮКІВСЬКИЙ ВАГОНБУДІВНИЙ ЗАВОД»



- Близько 5000 робітників;
- Високотехнологічне виробництво, що забезпечує виготовлення протягом року до 12 000 вантажних вагонів, до 300 одиниць пасажирського транспорту, в т.ч. пасажирських вагонів, вагонів метро, електро- та дизель-поїздів, 15 тунельних ескалаторів з висотою підйому до 65 м, до 10 000 т різноманітних металоконструкцій, візків до вантажних та пасажирських вагонів, продукцію загального машинобудування, запасних частин до всієї продукції.

# НАША ПРОДУКЦІЯ

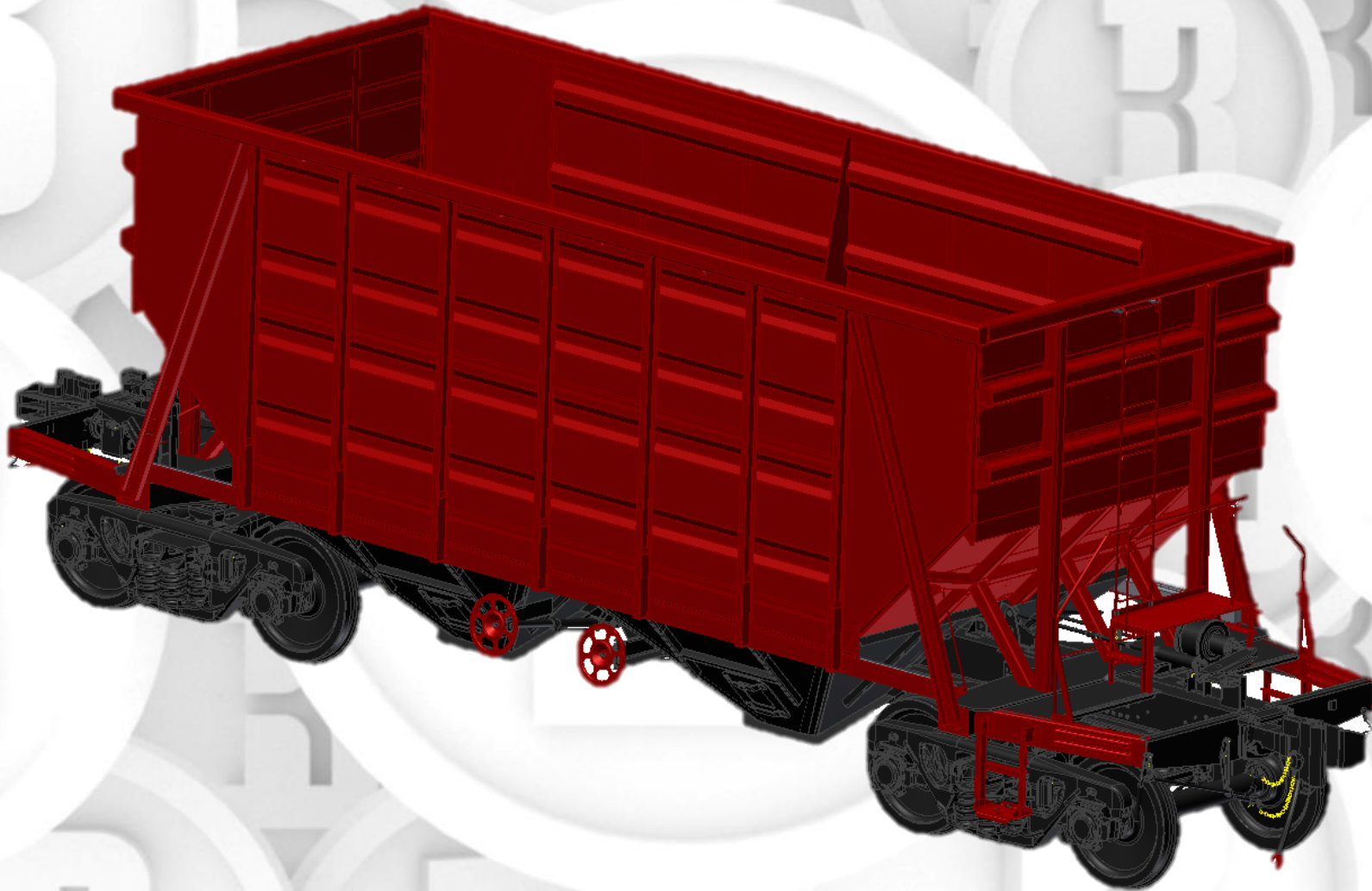


ПУБЛІЧНЕ АКЦІОНЕРНЕ ТОВАРИСТВО  
**КРЮКІВСЬКИЙ ВАГОНБУДІВНИЙ ЗАВОД**

# ВАГОН ДЛЯ ПЕРЕВЕЗЕННЯ СИПКИХ ВАНТАЖІВ моделі 19-7154



# ВАГОН ДЛЯ ПЕРЕВЕЗЕННЯ СИПКИХ ВАНТАЖІВ моделі 19-7154



ПУБЛІЧНЕ АКЦІОНЕРНЕ ТОВАРИСТВО  
**КРЮКІВСЬКИЙ ВАГОНБУДІВНИЙ ЗАВОД**

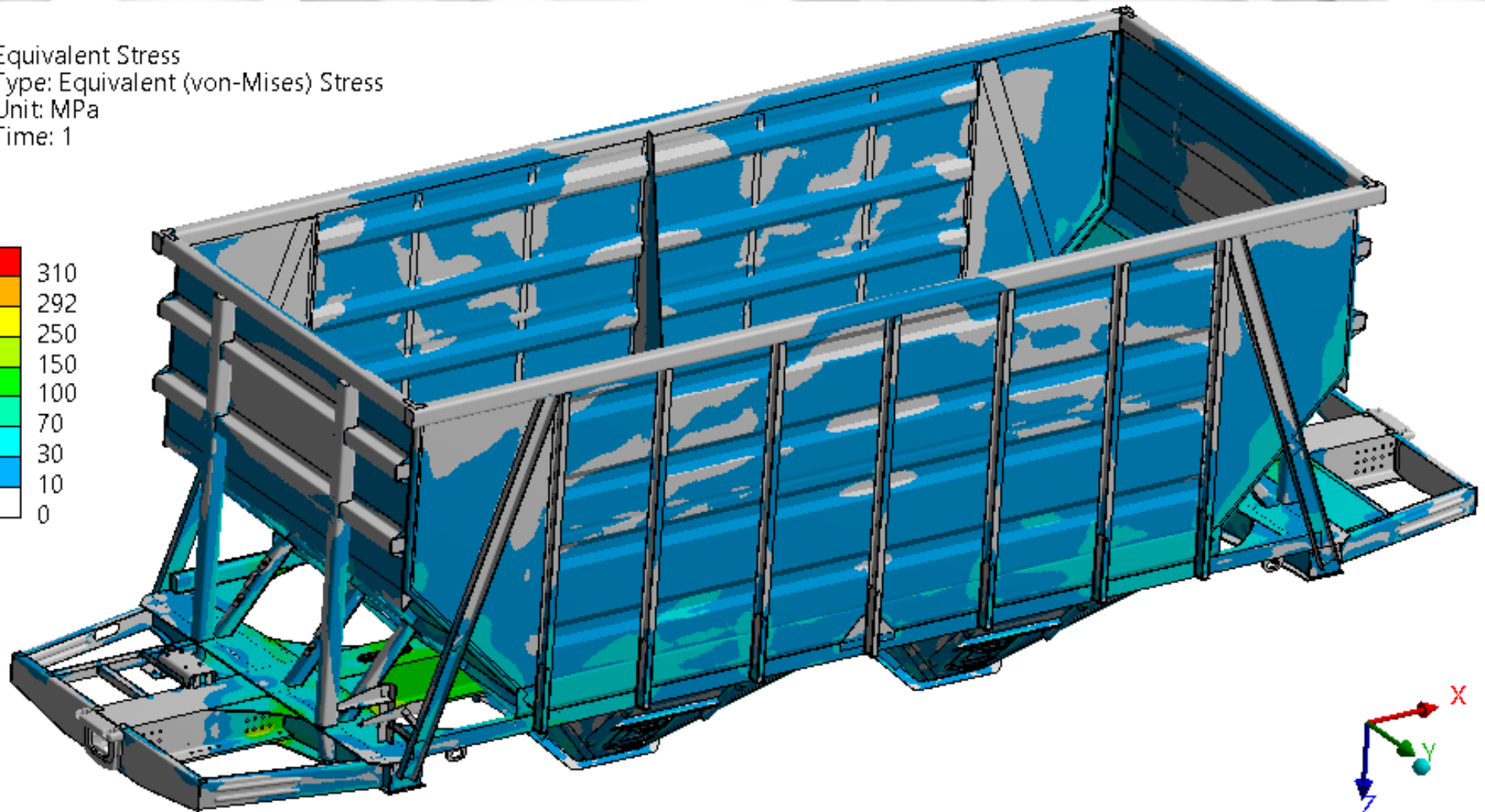
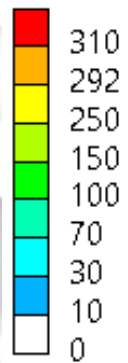
# ПОРІВНЯЛЬНА ТАБЛИЦЯ ТЕХНІЧНИХ ХАРАКТЕРИСТИК ВАГОНІВ ДЛЯ ПРЕВЕЗЕННЯ СИПКИХ ВАНТАЖІВ

ТЕХНІЧНІ ХАРАКТЕРИСТИКИ	19-7154	19-758-01
Вантажопідйомність, т	73,5	72
Об'єм кузова, куб. м	65	45
Маса тари, т	19,5-20,5	18,6-19,8
Розрахункове навантаження від колісної пари на рейки, кН (тс)	230,5 (23,5)	223,6 (22,8)
База вагона, мм	7 700	7 700
Довжина вагона по осям автозчепів, мм	11 920	11 920
Габарит по ДСТУ	1-Т	1-Т
Кількість розвантажувальних люків	4	4
Конструктивна швидкість, км/год	120	120



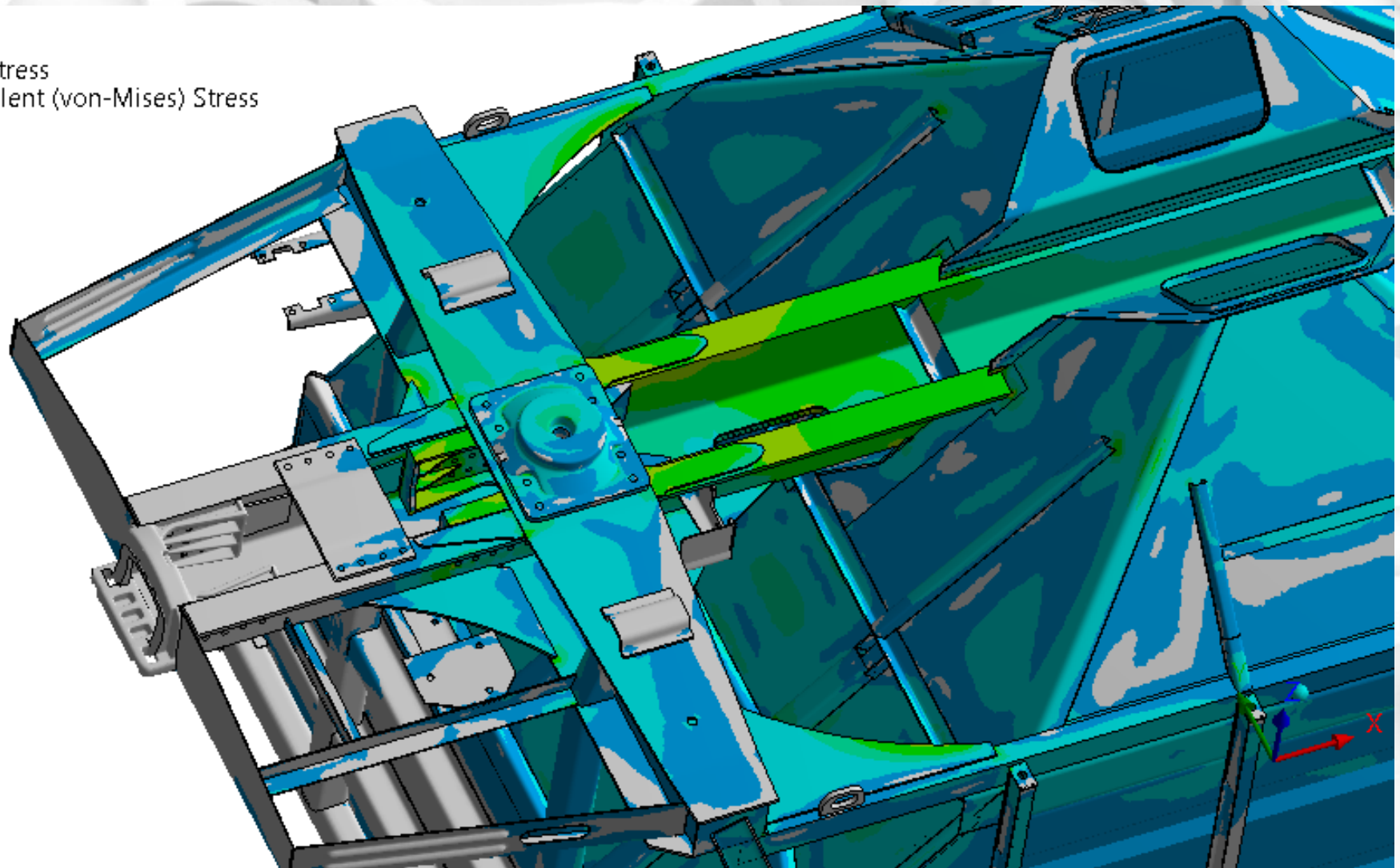
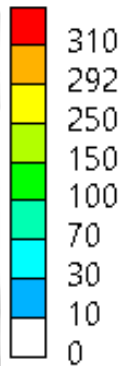
# Напружений стан (МПа) кузова вагона. Вид знизу

Equivalent Stress  
Type: Equivalent (von-Mises) Stress  
Unit: MPa  
Time: 1



# Напружений стан (МПа) кузова вагона. Консольна частина. Вид знизу

Equivalent Stress  
Type: Equivalent (von-Mises) Stress  
Unit: MPa  
Time: 1





## **ВИСНОВКИ:**

---

- Створено перспективний вагон для перевезення сипких вантажів, що не потребують захисту від атмосферних опадів.
- Після закінчення війни, нашу країну чекає стрімкий підйом будівельної галузі, що потребують спеціалізованих вагонів здатних забезпечувати потреби цільових клієнтів. Вагон моделі 19-7154 є перспективним та, що найголовніше, він створений у відповідності до поточних та майбутніх потреб транспортної галузі.
- ПАТ «КВБЗ» також має досвід у освоєнні вантажних вагонів для колії 1435. На сьогодні виготовлено дослідний зразок зчленованої платформи моделі 13-4147, що пройшла всі необхідні випробування за результатами яких отримано сертифікат та дозвіл курсування шляхами Європи у габариті по TSI.
- Також ПАТ «КВБЗ» має багаторічний досвід та готовий до створення нової техніки для перевезення вантажів залізницею.



ПУБЛІЧНЕ АКЦІОНЕРНЕ ТОВАРИСТВО

**КРЮКІВСЬКИЙ ВАГОНОБУДІВНИЙ ЗАВОД**

**ДЯКУЮ ЗА УВАГУ!**



ПУБЛІЧНЕ АКЦІОНЕРНЕ ТОВАРИСТВО

**КРЮКІВСЬКИЙ ВАГОНБУДІВНИЙ ЗАВОД**